



2学期のスタート

8月22日(水)に始業式を行い、2学期がスタートしました。落ち着いた雰囲気の中、学校長や友だちの声に耳を傾ける子どもたちの姿がありました。また、たくさんの荷物と休み中に取り組んだ作品を持ち、元気に登校する姿からは、よい夏休みを過ごせたことが伺えました。保護者の皆様のご支援、ご協力に感謝いたします。



84日間の2学期ですが、避難訓練・運動会・交通安全教室・修学旅行・なかよし旬間・読書旬間等様々な行事もあります。子どもたち一人一人の力が更に伸びていくよう、職員一同力を合わせて取り組みたいと思います。2学期もよろしくお願いいたします。

2学期初日、学校長よりこんな話がありました



今年は夏の甲子園高校野球 100 回目の記念の年にあたり、約40年前に行われた和歌山県の「箕島高校」と石川県の「星陵高校」の試合についてのお話でした。それは両校の信じられないような粘りの中、延長18回まで続いた試合であり、試合が終わった後もスタンドの拍手がいつまでも鳴り止まなかったそうです。この試合の選手の姿から、右のようなめあてが子どもたちに伝えられました。

こうちようせんせいがかんじた
だいじなこと

①さいごまであきらめないこと

②いざというときには、にんげんは
おもったじょうの
ちからをだせること

③なかまとささえあうこと

あわせて、交通安全の話もありました。子どもたちの心配な姿として、横断歩道でないところを渡ってしまう姿があります。そのことに対し、厳しい口調で指導がありました。本校は過去に悲しい事故を経験しています。同じ悲劇を繰り返さぬよう、ぜひご家庭でも、今一度お子さんに命を守るためのルールについて、お話し頂きたいと思います。

落ち着いて行動した避難訓練

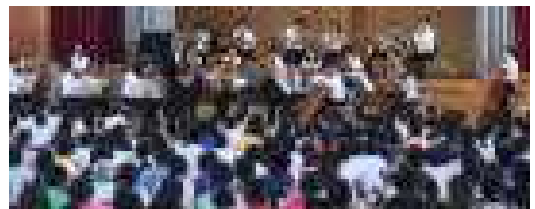
31日(金)に、地震を想定した避難訓練がありました。一人一人が自分の頭を守るようヘルメットをかぶり、静かに素早く行動していました。前回よりも、さらに真剣な表情で、最後まで集中力を切らさずに取り組んでいたと思います。



最後の講評で、地震の恐ろしさについて、校長先生より2つのことが伝えられました。1つ目は、地震は予測が難しい・防ぎようがないということ。2つ目は、火事・津波につながることもあり、大きな被害が出るということ。だからこそ、このような訓練が大切であり、日頃からの心がけが大切なことが伝えられました。9/15の運動会後には、今度は引き渡し訓練が行われます。いざというときに、子どもたちを安全に素早く引き渡せるよう、訓練へのご協力をお願いします。

プロの演奏に聴き入る

29日(水)に、音楽鑑賞会がありました。東京プリモオーケストラをお招きし、迫力ある楽器の演奏をお聴きしました。子どもたちは、とても楽しかったよう



です。小太鼓の演奏などに、驚きの声があがっていました。馴染みのある曲も多く、ノリノリの様子でした。終わった後も口ずさむ様子がありました。事前に音楽の時間に楽器の学習をした学年もあり、より一層興味をもてたようです。また、一緒に歌う場面もあったのですが、オーケストラをバックに歌う心地よさも味わっていました。演奏の聴き方も、楽しむところは楽しみ、静かにするときは静かにし、とてもよかったです。


情報機器の安全で正しい利用について

先日、市からの依頼で、スマホ、ゲーム機、タブレット等に関するアンケートを実施しました。そこから分かった事をご紹介します。携帯電話ですが、半数以上の子が、自分が使える携帯電話「もっている」か「家族と一緒にのもの」があるようです。それをよく使うのは、通話よりも「動画」や「ゲーム」のがずっと多いようです。高学年になると「SNS」の利用も増えます。また、今はネットへの接続は、携帯・パソコンよりもタブレット・ゲーム機が多いようです。そうした電子メディアの使用時間ですが、利用時間が2時間以上という子が平日で20人以上、休日で50人以上います。生活の乱れや課金の心配を、自分たちでも感じているようです。やっけていただいていることかと思いますが、改めて以下の点についてお取り組み頂きたいと思ひます。

- ①お子さんが使う「インターネットに接続できる機器」(スマートフォン、ゲーム機など)に、「フィルタリング」を設定しましょう。
- ②ネットを安全に利用するためには、一人ひとりが気をつけるだけでは不十分です。まずは家族で話し合っ、ルールを作りましょう。



【9月の予定】

3 (月) 運動会特別時間割 登校指導 リレー応援練習開始 交通安全の日	16 (日) 運動会予備日	
4 (火) 来入児一日入学 14:30~(1、2年生4時間授業) 体重測定(1年)	17 (月) 敬老の日	
5 (水) 体重測定(2年) 学びと学習	18 (火) 運動会振替休日	
6 (木) 体重測定(3年) 運動会児童係会 修学旅行説明会(6年)	19 (水) 交通安全の日 月日課(5時間授業)	
10 (月) 体重測定(4年)	20 (木) 児童会⑧	
11 (火) 集金日 体重測定(5年) 運動会児童係会	21 (金) 中込中文化祭 6年参加 PTA 理事会	
12 (水) 体重測定(6年) 集金日	23 (日) 秋分の日	
14 (金) 運動会前日準備 低学年4時間授業	24 (月) 秋分の日振替休業日	
15 (土) 運動会(引き渡し訓練)	26 (水) 児童総会 尿検査	
	27 (木) クラブ⑥ 尿検査予備日	
	28 (金) フラワーアレンジメント教室(5年1、2校時)	
	29 (土) 学生科学展(~10月1日)	

<保護者の皆様にお願ひ>

- 29日(火)に、1・4年ブラッシング指導がありました。染め出しを行い、磨き残しを確認した上で、歯ブラシの使い方のコツを教わりました。歯の健康のために、ていねいな歯磨きの励行について、引き続きご協力頂ければと思ひます。
- 来週月曜日より、運動会特別時間割が始まります。今まで以上に体を動かす機会が増えます。引き続き、水筒や汗拭きタオルのご準備をお願いします。なお、これから体育の授業の回数が増えるため、運動会期間中は運動着での登校をお願いします。
- 現在、南校舎1・2階のトイレ改修工事が行われています。普段のトイレが使えず、子どもたちには不便をかけていますが、運動会開けあたりから新しいトイレを使用することができます。工事関係の皆さんも、子どもたちの安全面への配慮を第一に進めてくれています。

